

IDÉES REÇUES SUR LE COMPTAGE

Qu'est-ce qu'on entend ?

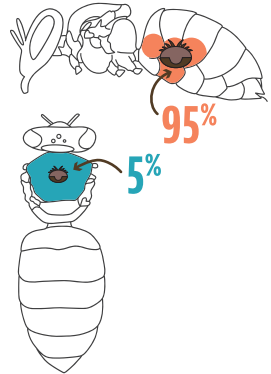
*Je n'ai pas de varroas dans
mes ruches, je les verrais ...*

 **FAUX**

**Les varroas sont cachés sous l'abdomen des
abeilles, les rendant invisibles lors des visites
de colonies !**

Les varroas visibles sur le dos ou le thorax des
abeilles représentent moins de 5% des varroas
présents dans la ruche.

La très grande majorité se trouve en position
abdominale ventrale c'est-à-dire en dessous.
Sans comptage, impossible de se rendre compte
du niveau d'infestation.



*Compter, ça ne sert à rien,
il faut traiter de toute façon...*

 **VRAI**
et
 **FAUX**

*Traiter sans évaluer revient à
conduire la nuit sans phare*

S'il est vrai que les 2 traitements par an font actuellement consensus
(un en fin de saison et un au moment de la rupture de couvain
automnale) il est parfois nécessaire de faire des traitements
intermédiaires dits de rattrapage. Cela peut être lié à une
ré-infestation, un manque d'efficacité d'un traitement. Sans
comptage, impossible de savoir si ces traitements sont nécessaires.



Mes abeilles ne montent pas dans la hausse, une des causes peut être le varroa



Pensez à vérifier le niveau d'infestation

Le saviez-vous ?

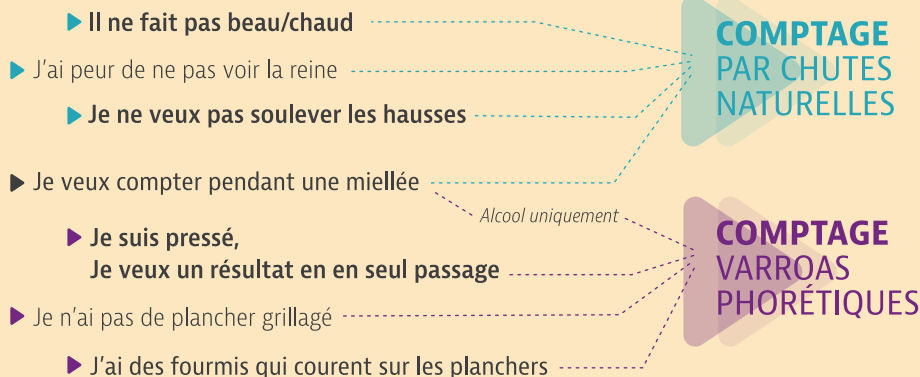
Les premières conséquences d'une infestation à varroa est une baisse de production :
3vp/100ab c'est jusqu'à 13kg de miel en moins !

Compter, c'est compliqué, ça prend trop de temps !



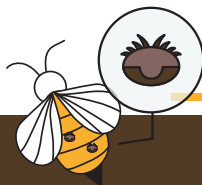
Plusieurs techniques existent, à vous de choisir celle qui vous convient. La technique du comptage sur lange est accessible même pour les apiculteurs débutants. La méthode dite varroa phorétique est plus rapide ! Ce temps passé permet d'anticiper la gestion des ruches.

QUELLE TECHNIQUE EST FAITE POUR MOI ?



RÉFÉRENCES

- 1- Varroa mites and honey bee health: can Varroa explain part of the colony losses?, Yves Le Conte, Marion Ellis and Wolfgang Ritter, Apidologie 41 (3) 353-363 (2010) DOI: <http://dx.doi.org/10.1051/apido/2010017>
- 2- Maisonnasse et al, 2014 – Etude réalisée par l'INRA (France) entre 2009 et 2012 sur 552 ruches. Moyenne de 5 kg (1 à 13 kg par an) sur une miellée de lavande.
- 3- Varroa destructor feeds primarily on honey bee fatbody tissue and not hemolymph, Samuel D. Ramsey, 2019



COMPTAGE

sur lange



PRINCIPE

Relever le nombre de varroas tombés naturellement (par mort ou par épouillage)

MATÉRIEL NÉCESSAIRE

Graisse à traire ou saindoux

Pinceau

Raclette

Planchers grillagés (pré-requis)

la lange

Plaque de dimension adaptée au plancher, de couleur claire

MÉTHODE

1. Graisser les langes
2. Les placer sous les planchers
3. Les relever 2-3 jours après et compter les varroas
4. Racler, re-graisser
5. Renouveler l'opération 2 à 3 fois pour avoir une mesure fiable
6. Calculer le nombre de varroas tombés par jour de présence du lange

Période	Seuil
Sortie d'hiver	< 1 varroa / jour
Printemps	< 3 varroas / jour
Été avant traitement	< 10 varroas / jour
Automne post-traitement	< 1 varroa / jour

! Si le seuil est dépassé, il faut agir, prenez conseil auprès de votre GDS



COMPTAGE

varroas phorétiques



PRINCIPE

Dénombrer les varroas phorétiques c'est à dire, présents sur les abeilles adultes, dans un échantillon. Varroa ayant un système de fixation efficace, il faut ajouter un élément pour décrocher les varroas (sucre glace, détergent, alcool ou CO_2).

MATÉRIEL NÉCESSAIRE

[exemple de la méthode sucre glace]

Pot de 750ml
avec couvercle grillagé

Sucre glace

Pot de prélèvement
gradué à 120ml



MÉTHODE

- 1 Prélever les abeilles : Sélectionner un cadre de couvain avec des larves au stade L5, vérifier l'absence de reine et frôler le cadre de haut en bas avec le pot : les abeilles tombent dedans.
(120ml \approx 300 abeilles)
- 2 Introduire les abeilles dans le pot de 750ml et mettre le couvercle grillagé
- 3 Mettre 1 cuillère à soupe de sucre glace
- 4 Mélanger/rouler pendant 1 min
- 5 Secouer dans un toit ou sur une plaque blanche
- 6 Compter les varroas
- 7 Libérer les abeilles : nourrisseur ou têtes de cadre
- 8 Ramener le nombre de varroas à 100 abeilles

Diviser par 3 =
 \approx VP
100 abeilles



Période	Seuil
Sortie d'hiver	< 1 varroa / 100 abeilles
Printemps	< 3 varroas / 100 abeilles
Été avant traitement	< 4 varroas / 100 abeilles
Automne post-traitement	< 0,3 varroas / 100 abeilles

! Si le seuil est dépassé, il faut agir, prenez conseil auprès de votre GDS

