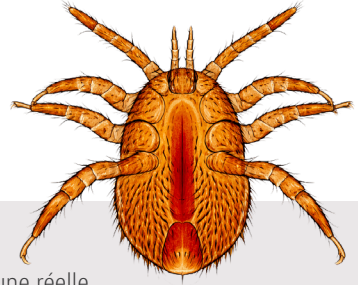


TOUT SAVOIR SUR LES **TROPILAEELAPS**

Des acariens



Présents aux portes de l'union européenne, ces acariens sont une réelle menace pour les abeilles. C'est pourquoi sa présence doit être détectée et déclarée le plus rapidement possible.



COMMENT RECONNAÎTRE TROPILAEELAPS ?

Ces caractéristiques :

- ▶ Visible à l'œil nu, il mesure environ 1 mm x 0,5 mm
- ▶ de couleur rouge à brun ;
- ▶ 4 paires de pattes dont les premières ressemblent à des antennes.

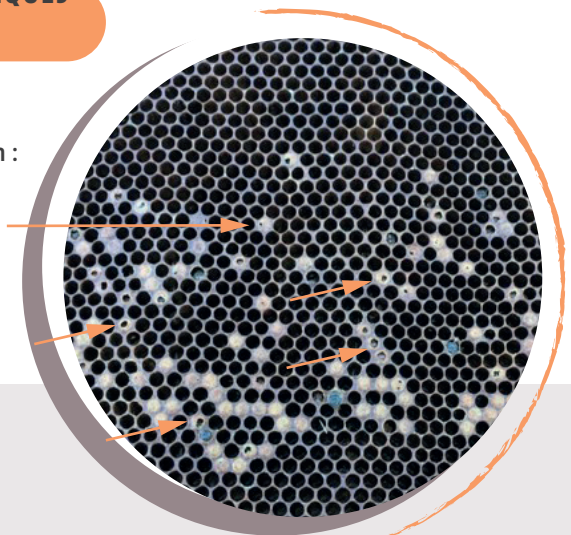
Ils sont surtout visibles dans le couvain et sur les cadres et planchers de la ruche.
La présence d'un acarien différent de varroa doit retenir votre attention.



QUELS SONT LES SIGNES CLINIQUES DANS LA RUCHE ?

Ce sont les même que pour une infestation à varroa car c'est également un parasite du couvain :

- ▶ Couvain en mosaïque
- ▶ Opercules percés de petits trous
- ▶ Abeilles aux ailes déformées

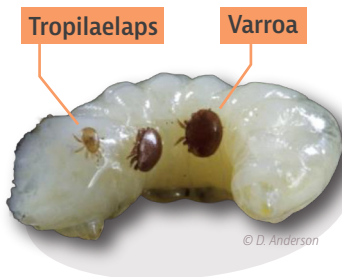




QUE FAIRE SI VOUS LE SUSPECTEZ ?

Appelez immédiatement

- ▶ l'OMAA : **04 13 33 08 08**
- ▶ ou votre GDS
- ▶ ou votre TSA



QUE FAIRE POUR ÉVITER SON INTRODUCTION ?

La détection de l'acarien *Tropilaelaps mercedesae* en Russie et dans le nord-ouest de la Géorgie est une inquiétude. C'est pourquoi le suivi des règles d'importation sont primordiales, elles assurent la protection de tout le cheptel métropolitain.



Toute introduction d'abeilles venant de l'étranger doit obligatoirement être accompagné d'un certificat sanitaire !
L'importation depuis certaines zones infestées est interdite.



CONSEIL

Privilégier une gestion en autonomie de votre cheptel ou des achats locaux afin de limiter le risque d'introduction de maladies.

Renseignez-vous : *Apiculture : renforcement de la vigilance vis-à-vis des risques d'introduction de maladies exotiques réglementées | Ministère de l'Agriculture, de l'Agro-alimentaire et de la Souveraineté alimentaire*



Cliquez ici pour accéder au lien



BESOINS DE PLUS D'INFOS ?

2 webinaires pour répondre à vos questions

Tropilaelaps :
pire que varroa ?



Cliquez ici pour accéder au lien

Tropilaelaps, une menace
aux portes de l'Europe



Cliquez ici pour accéder au lien

